

SÜRDÜRÜLEBİLİRLİK RAPORLAMASI



İÇERİK

1. *Rapor Hakkında*
2. *Tesis Tanıtımı ve Tesis Özellikleri*
3. *Çevre Etkilerinin Azaltılması*
4. *Enerji Yönetimi*
5. *Personel ve Çalışma Hayatı*
6. *Sosyal ve Kültürel Çalışmalar*

1.Rapor Hakkında

2023 yılı itibariyle sürdürülebilirlik çalışmalarımıza başladık. Bu doğrultudaki amacımız; yönetimimiz, çalışanlarımız, misafirlerimiz ve tedarikçilerimiz ile yaptığımız ve yapacağımız ortak çalışmalar ile bu alanda yaratacağımız farkındalığı artırarak; su, enerji ve atık yönetimi konularında çevre riskimizi en aza indirgeyerek gelecek nesillere daha iyi bir yaşam sunmak, ortak hedef ve başarılarla dönüştürebilmektir.

SÜRDÜRÜLEBİLİRLİK POLİTİKASI

- ▶ Sağlık, güvenlik, işgücü ve çevresel konularda dahil olmak üzere yürürlükteki tüm yerel/bölgesel, ulusal ve uluslararası tüm yasal yükümlülükleri eksiksiz yerine getirmeyi,
- ▶ Sürdürülebilirlik politikamız gelecek nesillere daha yaşanabilir bir dünya bırakmak, doğal ve kültürel miraslara sahip çıkmak, çalışanlarımızın refah seviyelerini artırmak amacıyla hedeflenmiştir.
- ▶ Ülkemizin/bölgemizin mutfağını, geleneklerini, kültürünü yansıtan/tanıtan ürün/hizmet olmasına, önem veririz. Üretim ve tedarikte, çevreye zararlı etkilerinin olmamasına, çevre mevzuatlarına uyuyor olmasına dikkat ederiz.
- ▶ Enerji tüketimlerinde yenilenebilir enerji kaynakları kullanmayı amaçlıyoruz.
- ▶ Su israfından kaçınılmalı, su tasarrufunu sağlamayı ve ihtiyaç duyuldukça kullanmayı amaçlarız.
- ▶ Atıklarımızı kaynağından azaltmayı ve mümkün olduğu kadar geri kazanmayı sağlar, atıkları tehlike sınıflarına göre ayırmaya özen gösteririz.
- ▶ Tesisimizde aldığımız malzemelerde “geri dönüşüm” ve “çevre dostu” etiketi olanları tercih ederek doğayı korumaya katkıda bulunmayı ve yeniden kullanım fırsatları yaratmayı hedeflemekteyiz.
- ▶ Enerji verimliliği için uygun ürün, ekipman, teçhizat ve teknoloji alternatiflerini araştırıp bulmaya, satın almaya ve kullanmaya çalışırız.
- ▶ Tesis bünyesindeki tüm alanlara ve faaliyetlere fiziksel engelli ve diğer özel ihtiyaçları olan kişiler için erişebilirlik sağlarız.
- ▶ Sosyal ve kültürel mirasları gelecek nesillere aktarmak amacı ile misafirlerimizi ve personellerimizi bilgilendirmeyi,
- ▶ Personellerimizi eğitimler ile bilinçlendirip birey olarak çevre duyarlılığını arttırmaya özen gösterir, İklim değişikliği ve doğal afetler hakkında personel bilgi panosuna bilinçlendirici yazılar asmaktayız
- ▶ Personellerimiz arasında cinsiyet ayrımı yapmadan eşit ücret politikası ile hareket eder, kadın personellerimizi iş gücüne katılımını destekleriz.
- ▶ Tesisimizde çocuk işçi çalıştırılmasına müsaade etmez ve tüm iş ortaklarımızdan da aynı hassasiyeti bekleriz.
- ▶ Tesisimiz içerisinde çocukların gelişimine katkıda bulunan, düşünce ve isteklerini, duygularını rahatça ifade edebilecekleri, kendilerini özgür ve rahat hissedebilecekleri ortamlar/imkanlar sunarız.

2.Tesis Tanıtımı ve Tesis Özellikleri

- ❖ "Mükemmellik bizim geleceğimizdir." felsefesini benimseyen profesyonel ekibi ile hizmet veren Bera Alanya Otel dinlenmek, yenilenmek, keyifli bir tatil geçirmek ya da iş toplantılarından maksimum verim almak isteyenlere rahat ve keyifli bir konaklama deneyimi sağlamayı hedeflemektedir.
- ❖ Otelimizin hizmet kalitesi misafir tercihlerinin yanı sıra bağımsız kuruluşlar tarafından da belgelenmiştir.
- ❖ Bera Alanya 6 farklı kalite belgesine sahip Türkiye'nin ilk alkolsüz aile oteli olma özelliğine sahiptir ve "Helal Uygunluk Belgesi"ni almaya hak kazanmıştır. Hizmet verdiği sektörde grubunun "İlk ve tek 5 Yıldızlı Oteli" olma özelliği taşıyan 2007 yılında kapılarını açan, adını Akdeniz'in incisi Alanya'dan alan Bera Alanya Otel yeni nesil tatil anlayışıyla doğanın ve huzurun tam kalbinde yerini almaktadır.

Otelimizde minimum 42 metrekare büyüklüğünden başlayan 334 oda bulunmaktadır. Ayrıca bir kral dairesi, 4 adet engelsiz oda , farklı kapasitelerde 7 adet toplantı salonu ve 1 adet 500 kişilik konferans salonu, kadınlara özel 2'si terasta olmak üzere 1'i kapalı havuz ve spa merkezi, erkeklere özel 1 açık, 1 kapalı havuz ve spa merkezi, ailelere özel aquapark ve olimpik yüzme havuzu, geleneksel Türk mutfağının seçkin menülerinin olduğu bir restoran ve dört kafe bulunmaktadır.



Alize Toplantı Salonu



Aile Odası



Kral Dairesi



Fuaye Alanı



Kadınlar ve Erkekler Özel Kapalı Havuzlar



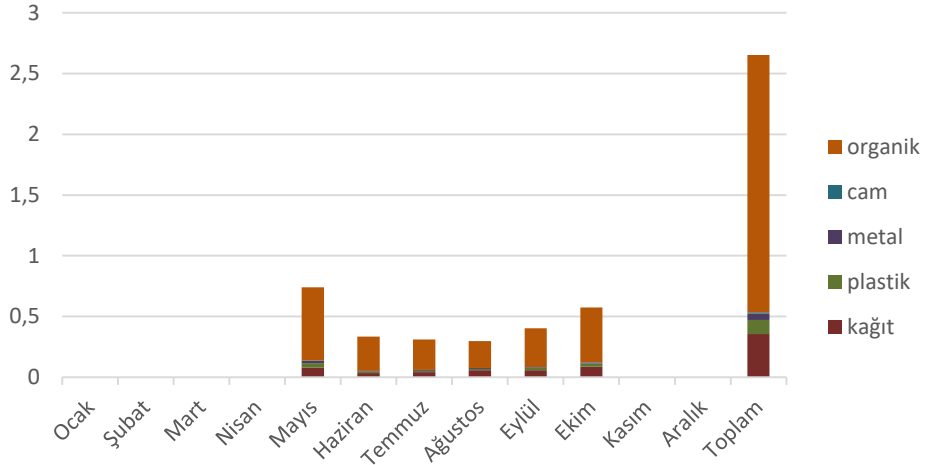
Kadınlara Özel Havuz



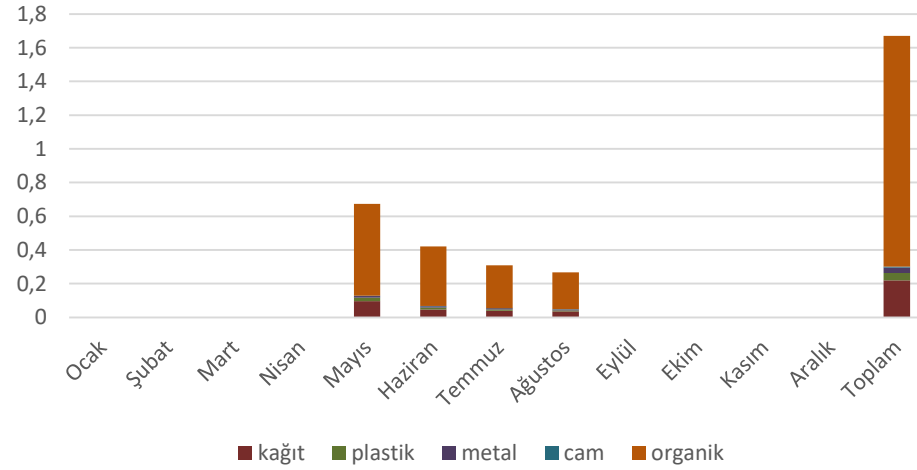
Engelli Plaj Sandalyeleri

3.Çevre Etkilerinin Azaltılması

2023



2024



- Kişi başı atık tüketimlerini kıyaslayacak olursak 2024 yılında toplam atık tüketimiz 2023 yılına kıyasla yaklaşık olarak % 1 oranında azalma görülmüştür. Atıklarımızı tesisimizde azaltma hedeflerimiz her geçen yıl minimuma indirgeyeceğiz. Personel ve misafir alanlarında sebil kullanımı ve tesis genelindeki tek kullanımlık ürünlerin alımlarının azaltılmasına özen gösterilmiştir. Odalarda 2023 yılında kullanılan buklet malzemelerini bu yıl kartıjlu olarak değişimi yapılmıştır. Büfelerimizde tek kullanımlık ürünler yerine dökme ürünler tercih edilerek ambalaj atığı miktarının azaltılması konusunda daha dikkatli oluyoruz.

Su Sebili



Kartuj Şampuanlık

Atıkları doğru şekilde, özelliklerine göre ayrı alanlarda depolar, yasal depolama süre sınırlarını aşmadan lisanslı/yetkili firmalara teslim ederek, kayıtlarını muhafaza ederiz.

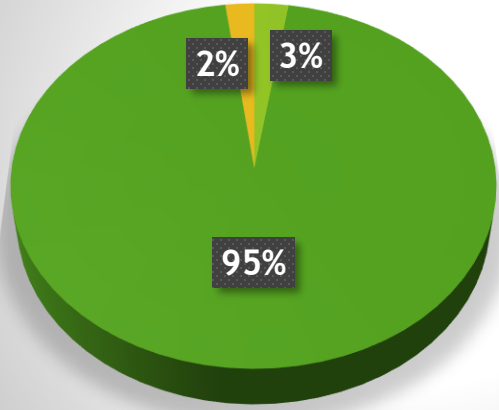
Yasal düzenlemelere uyum sağlar çevre etkimizi azaltmaya çalışırız.

Personel ve misafirlerimizinde bu ayrımaya dikkat etmeleri için teşvik edici bilgilendirme yazıları kullanmakta ve eğitimler vermekteyiz.



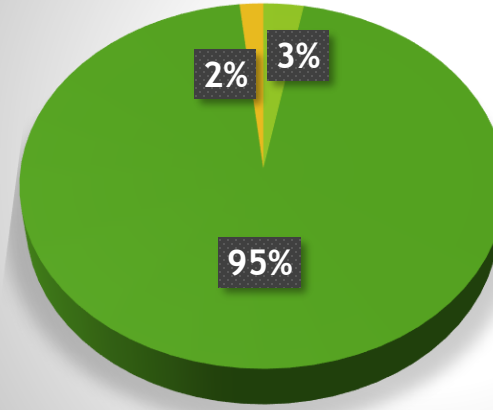
4.Enerji Yönetimi

2023 yılı Enerji Tüketimi



- Kişi Başı Tüketim LNG
- Kişi Başı Tüketim ELEKTRİK
- Kişi Başı Tüketim SU

2024 yılı Enerji Tüketimi



- Kişi Başı Tüketim LNG
- Kişi Başı Tüketim ELEKTRİK
- Kişi Başı Tüketim SU

- ▶ Yukarıda yer alan grafiğimizde 2023 yılındaki 12 aylık değerlerimiz ,2024 yılında ise 10 aylık değerlerimiz bulunmaktadır.
- ▶ Tesisimizde enerji tasarrufu amacıyla 3 farklı ısıtma sistemi kullanmaktayız bunların ilki güneş enerjisi sistemimizdir diğer sistemlerimiz havanın yağmurlu veya güneşli olmadığı günlerinde kullanılmak üzere sistemimizde bulunmaktadır. Tesisimizin genel alan lavabolarında sensörlü el yıkama lavaboları ve sensörlü aydınlatmalar kullanmaktayız. Personel alanları koridorlarında ve yangın çıkışlarında sensörlü aydınlatmalar kullanmaktayız. Genel çevre aydınlatmalarında, çamaşırhane ve genel alan klimalarını belirli zaman aralıklarında çalıştırmaktayız. Misafir odalarımızda enerji tasarrufu amacıyla kartlı elektrik sistemi ve balkon kapılarında bulunan sensörler ile balkon kapısı açıldığı anda klimayı devreden çıkaran bir sistem kullanmaktayız.



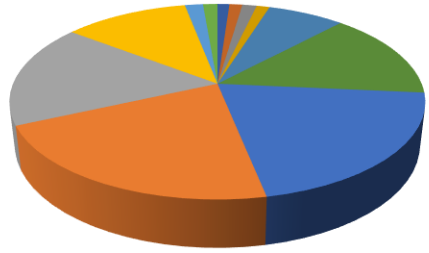
Güneş Enerjisi Panelleri



Sensörlü Musluklar

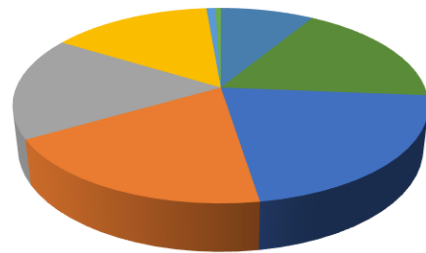
2023-2024 yılı Aylık Enerji Tüketimleri

ELEKTRİK-2023



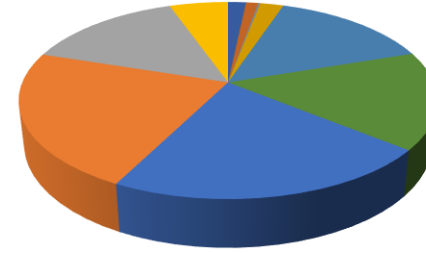
■ Ocak ■ Şubat ■ Mart ■ Nisan
■ Mayıs ■ Haziran ■ Temmuz ■ Ağustos
■ Eylül ■ Ekim ■ Kasım ■ Aralık

LNG-2023



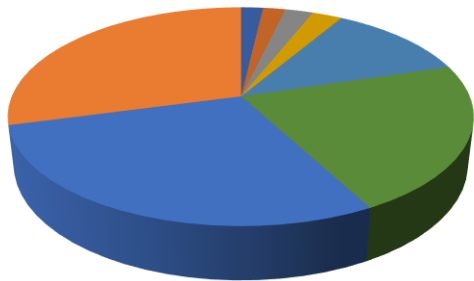
■ Ocak ■ Şubat ■ Mart ■ Nisan
■ Mayıs ■ Haziran ■ Temmuz ■ Ağustos
■ Eylül ■ Ekim ■ Kasım ■ Aralık

SU-2023



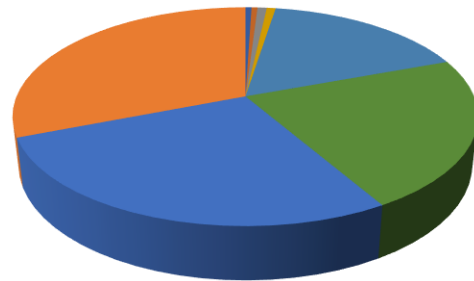
■ Ocak ■ Şubat ■ Mart ■ Nisan
■ Mayıs ■ Haziran ■ Temmuz ■ Ağustos
■ Eylül ■ Ekim ■ Kasım ■ Aralık

ELEKTRİK-2024



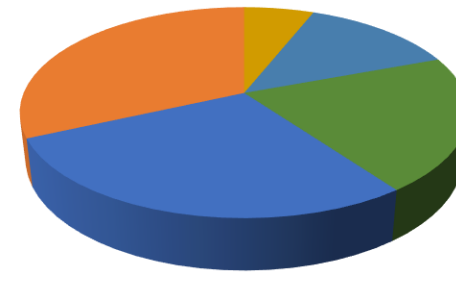
■ Ocak ■ Şubat ■ Mart ■ Nisan
■ Mayıs ■ Haziran ■ Temmuz ■ Ağustos
■ Eylül ■ Ekim ■ Kasım ■ Aralık

LNG-2024



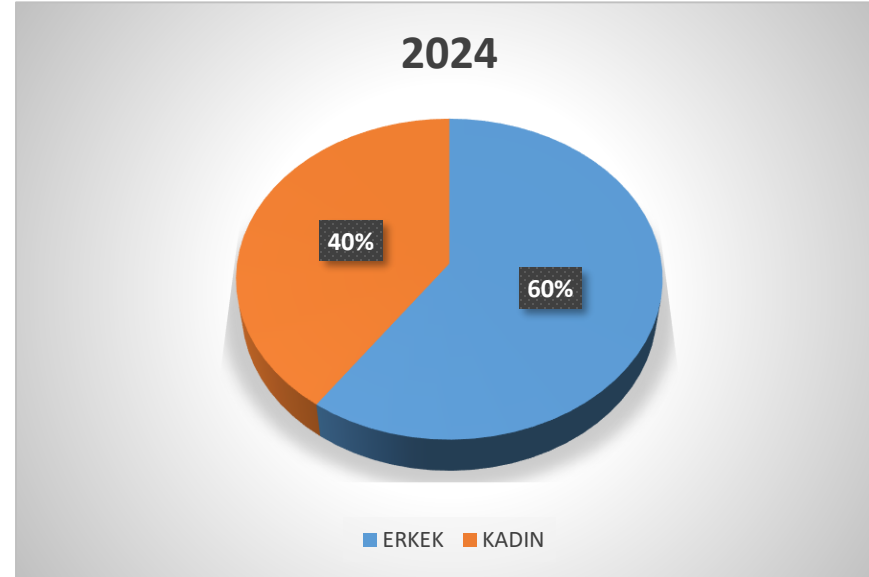
■ Ocak ■ Şubat ■ Mart ■ Nisan
■ Mayıs ■ Haziran ■ Temmuz ■ Ağustos
■ Eylül ■ Ekim ■ Kasım ■ Aralık

SU-2024



■ Ocak ■ Şubat ■ Mart ■ Nisan
■ Mayıs ■ Haziran ■ Temmuz ■ Ağustos
■ Eylül ■ Ekim ■ Kasım ■ Aralık

5. Personel Çalışma Hayatı



- ▶ Personellerimiz arasında cinsiyet ayrımı yapmadan eşit ücret politikası ile hareket eder, kadın personellerimizi iş gücüne katılımını destekleriz. İşletmemizde kadın çalışana olan hassasiyetimiz her geçen yıl artmaktadır. Bu yıl bir önceki yıla oranla kadın çalışanlarımızın sayısı arttırmış bulunmaktayız. 2025 yılı hedeflerimiz arasında bir önceki yıla oranla daha fazla kadın çalışan istihdamı sağlamayı hedefliyoruz.
- ▶ Aynı zamanda tesisimizde çocuk işçi çalıştırılmasına müsaade etmemekteyiz.

6.Sosyal ve Kültürel Çalışmalar

Kültürel çalışmalarımızda misafirlerimize Türk kültür ve geleneklerini tanıtmak amacıyla çeşitli hizmetler sunuyoruz.

- Türk gecesi organizasyonları
- Gözleme sunumu
- Türk yemekleri ve tatlıları
- Kadınlara özel matineler



■ Türk Yemekleri ve Tatlıları



Güveçte Tavuk sote



Türk Mezeleri



Dalyan Köfte



Şerbetli Tatlılar



Sebzeli Bulgur Pilavı



Hünkar Beğendi



Biber Dolması

- Türk hamamı
- Hat sanatı ve hediyelik eşya dükkanı mevcuttur



Türk Hamamı



Hediyelik Eşya Dükkanı



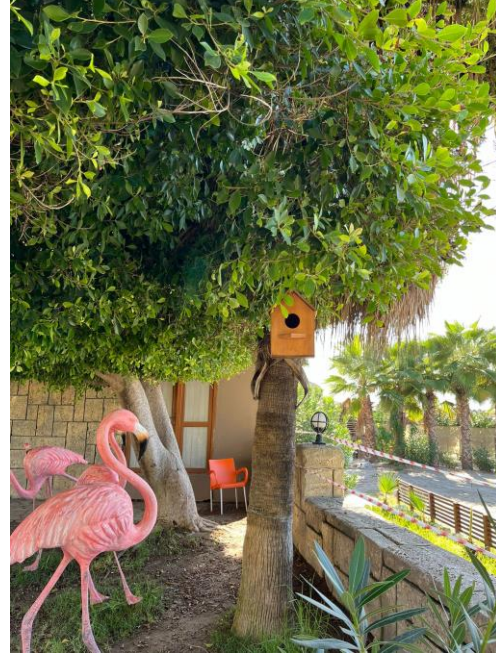
Kültürel ve Tarihi mirasların temsil görselleri



Geri dönüşüm amaçlı bahçe süslemesi



Tesisimizde biyoçeşitliliğin korunması için caretta caretta kaplumbağalarının üreme dönemlerinde sahil kıyı şeritinde yumurtladıkları alanlar koruma altına alınmaktadır.



Tesisimizde doğal koşullarına uygun noktalarda kuş yuvalarımız mevcuttur.



Tesisimizin çevresinde hayvanların barınma ve beslenme ihtiyaçlarını karşılamak için kedi evlerimiz mevcuttur.